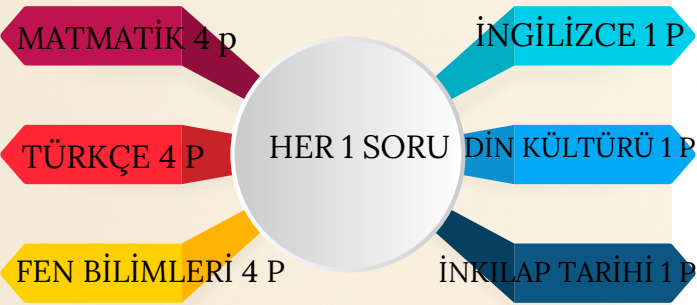


## Soru Sayıları Ve Kat Sayıları



## FINDIKLI TOBB ANADOLU İMAM HATİP LİSESİ

## LİSEYE GEÇİŞ SİSTEMİ-LGS

OKUL REHBERLİK  
SERVİSİ

## SINAV NASIL OLACAK?

Sınav sayısal ve sözel bölümden oluşacak. Sınava isteyen öğrenci girecek. Sınav başvuruları okullardan yapılacak. Merkezi yerleştirmede öğrenciler sınavla öğrenci alan okullardan en fazla 10 okul tercih edebilecek. Sorular Sadece 8. sınıf Müfredatından Çıkacak.

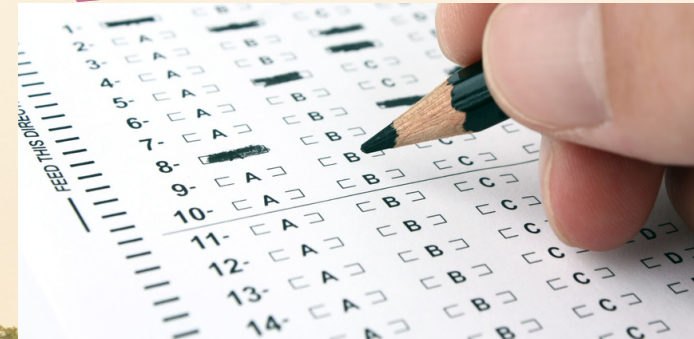
Soru sayısı 90.

3 yanlış 1 doğruyu götürecektir.

Sınav sayısal bölüm ve sözel bölüm olacak şekilde 2 oturumda gerçekleştirilecektir.

Sınav soruları 8.sınıf konularından çıkacaktır.

3 YANLIŞ 1 DOĞRUYU  
GÖTÜRECEKTİR.



HANGİ DERSTEN KAÇ SORU ÇIKACAK?

TÜRKÇE  
20 SORU

İNKILAP TARİHİ  
20 SORU

MATEMATİK  
20 SORU

DİN KÜLTÜRÜ  
20 SORU

FEN BİLİMLERİ  
20 SORU

İNGİLİZCE  
20 SORU

## YEREL YERLEŐTİRME NASIL OLACAK?

- Sınava girmeyen ya da sınava girdiđi halde sınavla alan liselere yerleőemeyen öğrenciler diđer liselere yerleőtirilecektir.
- Tercihlerde okullar öğrencilerin tercihlerine göre kayıt alanında, komşu kayıt alanında ve diđer diye yer alacak.
- Öğrenciler sınavsız yerleőtirme ile en fazla 5 okul tercih edebilecek.
- Yapılan 5 tercihin ilk üçü öğrencinin kayıt alanından olmak zorunda.
- Öğrenciler aynı türden en fazla 3 okul tercih edebilecek.(Örneđin, 3 tane Anadolu yazılabilecek)



## GÜZEL SANATLAR VE SPOR LİSELERİ YETENEK SINAVI İLE ÖĞRENCİ ALACAKLARDIR.

Güzel sanatlar ve spor liselerine başvuru ve yerleőtirme işlemleri Haziran-Temmuz aylarında yapılacak.

Öğrencilerin Yetenek Sınavı (%70) ve OBP (Öğretim Başarı Puanı %30) kriterlerine yerleőtirme yapılacak.



Öğrenciler "Merkezi Yerleőtirme" ve "Yerel Yerleőtirme" ile liselere yerleőtirilecek. Fen Liseleri, Sosyal Bilimler Liseleri ve Proje Okullarına yapılacak merkezi sınava göre merkezi yerleőtirme yapılacak.



Diđer liselere ise yerel yerleőtirme ile puansız adrese dayalı öğrenci alınacak. Sınavla öğrenci alan okulların belirlenen kontenjanlarına "puan üstünlüğü ve tercihleri doğrultusunda"; yerel yerleőtirme ile öğrenci alan okullara ise okulların türü, kontenjanı ve konumuna göre il/ilçe milli eğitim müdürlüklerince oluşturulan ortaöğretim kayıt alanlarındaki okullara öğrencilerin "ikamet adresleri, okul başarı puanları ve devam devamsızlık kriterleri" göz önünde bulundurularak yerleőtirilecektir.

